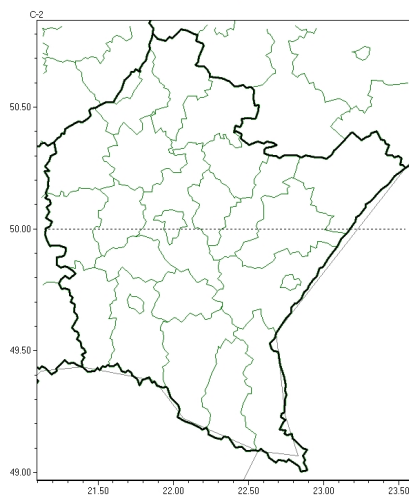




Brak niebezpiecznych zjawisk

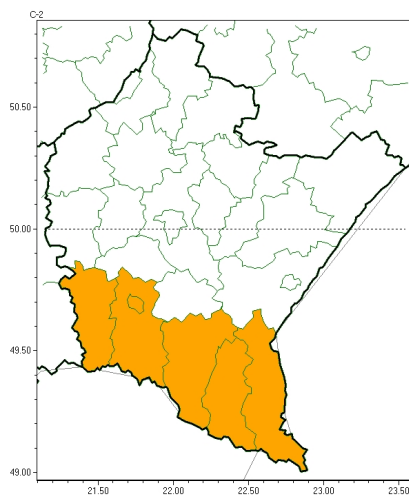


**PROGNOZA NIEBEZPIECZNYCH ZJAWISK METEOROLOGICZNYCH  
NA PIERWSZ DOB**

<b>Obszar</b>	Województwo podkarpackie
<b>Wa no (cz. urz.)</b>	od godz. 07:30 dnia 14.08.2024 (roda) do godz. 07:30 dnia 15.08.2024 (czwartek)
<b>Zjawisko/stopie zagrożenia Kryteria</b>	Nie przewiduje si /-



Burze

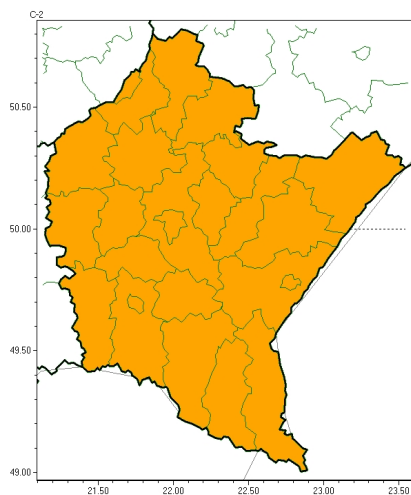


**PROGNOZA NIEBEZPIECZNYCH ZJAWISK METEOROLOGICZNYCH  
NA DRUG DOB**

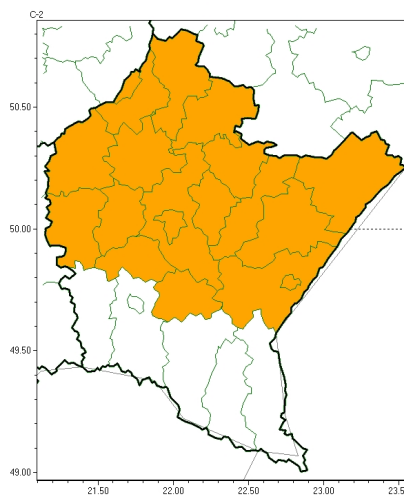
<b>Obszar</b>	Województwo podkarpackie
<b>Ważność (cz. urz.)</b>	od godz. 07:30 dnia 15.08.2024 (czwartek) do godz. 07:30 dnia 16.08.2024 (piątek)
<b>Zjawisko/stopień zagrożenia Kryteria</b>	<b>Burze/2</b> ( <i>bieszczadzki, jasielski, Krosno, krośnieński, leski i sanocki</i> ) Burze z opadami deszczu 35-55 mm lub porywami wiatru o prędkości 85-115 km/h. Lokalnie grad.



Burze

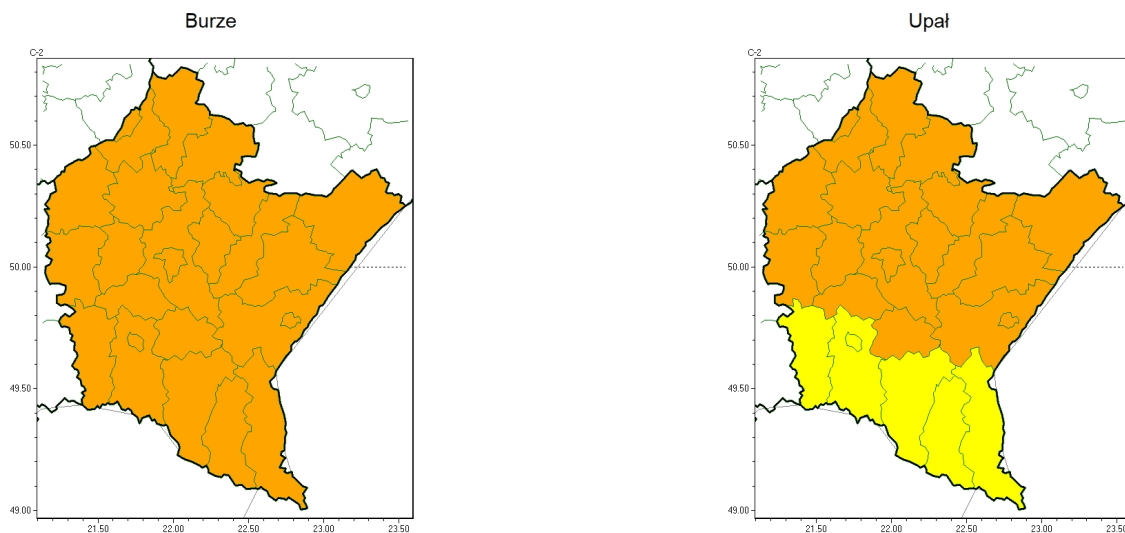


Upał



**PROGNOZA NIEBEZPIECZNYCH ZJAWISK METEOROLOGICZNYCH  
NA TRZECI DOB**

<b>Obszar</b>	Województwo podkarpackie
<b>Wa no (cz. urz.)</b>	od godz. 07:30 dnia 16.08.2024 (piątek) do godz. 07:30 dnia 17.08.2024 (sobota)
<b>Zjawisko/stopień zagrożenia Kryteria</b>	<b>Burze/2</b> (wszystkie powiaty) Burze z opadami deszczu 35-55 mm lub porywami wiatru o prędkości 85-115 km/h. Lokalnie grad.  <b>Upał/2</b> (brzozowski, dębicki, jarosławski, kolbuszowski, leżajski, lubaczowski, łacucki, mielecki, niemiński, przemyski, Przemyski, przeworski, ropczycko-sędziszowski, rzeszowski, Rzeszów, stalowowolski, strzyżowski, Tarnobrzeg i tarnobrzeski) Temperatura maksymalna 30-34°C, temperatura minimalna w nocy od 18°C.



**PROGNOZA NIEBEZPIECZNYCH ZJAWISK METEOROLOGICZNYCH  
NA CZWART DOB**

<b>Obszar</b>	Województwo podkarpackie
<b>Wa no (cz. urz.)</b>	od godz. 07:30 dnia 17.08.2024 (sobota) do godz. 07:30 dnia 18.08.2024 (niedziela)
<b>Zjawisko/stopie zagrożenia Kryteria</b>	<b>Burze/2</b> (wszystkie powiaty) Burze z opadami deszczu 35-55 mm lub porywami wiatru o pr dko ci 85-115 km/h. Lokalnie grad.  <b>Upał/2</b> (brzozowski, d bicki, jarosławski, kolbuszowski, le ajski, lubaczowski, ła cucki, mielecki, ni a ski, przemyski, Przemyl, przeworski, ropczycko-s dziszowski, rzeszowski, Rzeszów, stalowowolski, strzy owski, Tarnobrzeg i tarnobrzesci) Temperatura maksymalna 30-34°C, temperatura minimalna w nocy od 18°C.  <b>Upał/1</b> (bieszczadzki, jasielski, Krosno, kro nie ski, leski i sanocki) Temperatura maksymalna 30-34°C.

<b>Godzina i data wydania</b>	godz. 14:20 dnia 13.08.2024
<b>Uwagi</b>	Prognoza niebezpiecznych zjawisk meteorologicznych jest informacj orientacyjn .Wydawanie depeszy OSTRZE ENIE uniewa nia i anuluje wszystkie informacje dotycz etego samego okresu i zjawiska zawarte w prognozie. <b>Sprawd aktualne ostrze enia oraz tekstow prognoz synoptyczn .</b>

Opracowanie niniejsze i jego format, jako przedmiot prawa autorskiego podlega ochronie prawnej, zgodnie z przepisami ustawy z dnia 4 lutego 1994r o prawie autorskim i prawach pokrewnych (dz. U. z 2006 r. Nr 90, poz. 631 z pó n. zm.).

Wszelkie dalsze udost pnianie, rozpowszechnianie (przedruk, kopiowanie, wiadomo sms) jest dozwolone wył cznie w formie dosłownej z bezwzgl dnym wskazaniem ró dła informacji tj. IMGW-PIB.