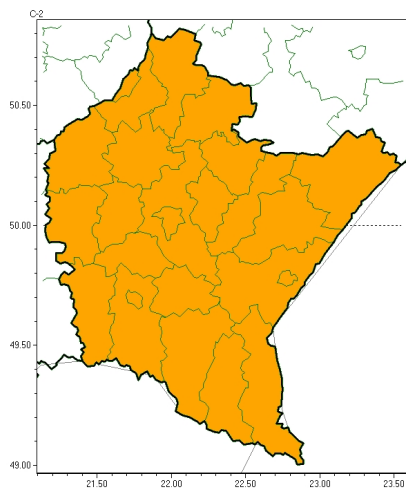
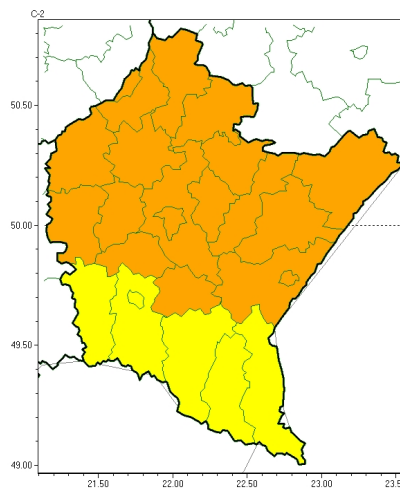




Burze



Upał

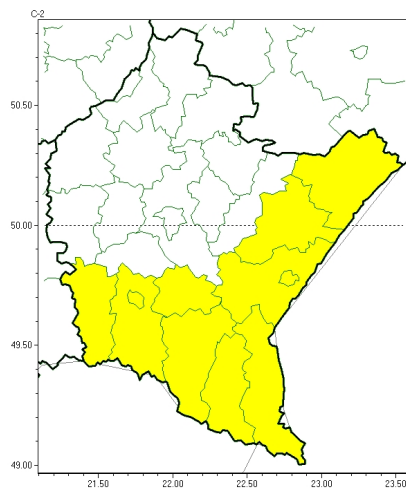


**PROGNOZA NIEBEZPIECZNYCH ZJAWISK METEOROLOGICZNYCH
NA PIERWSZ DOB**

Obszar	Województwo podkarpackie
Wa no (cz. urz.)	od godz. 07:30 dnia 28.06.2024 (piątek) do godz. 07:30 dnia 29.06.2024 (sobota)
Zjawisko/stopień zagrożenia Kryteria	Burze/2 (wszystkie powiaty) Burze z opadami deszczu 35-55 mm lub porywami wiatru o prędkości 85-115 km/h. Lokalnie grad. Upał/2 (brzozowski, dębicki, jarosławski, kolbuszowski, leżajski, lubaczowski, łacucki, mielecki, niemiński, przemyski, Przemyski, przeworski, ropczycko-sędziszowski, rzeszowski, Rzeszów, stalowowolski, strzyżowski, Tarnobrzeg i tarnobrzeski) Temperatura maksymalna 30-34°C, temperatura minimalna w nocy od 18°C. Upał/1 (bieszczański, jasielski, Krosno, krośnieński, leski i sanocki) Temperatura maksymalna 30-34°C.



Burze

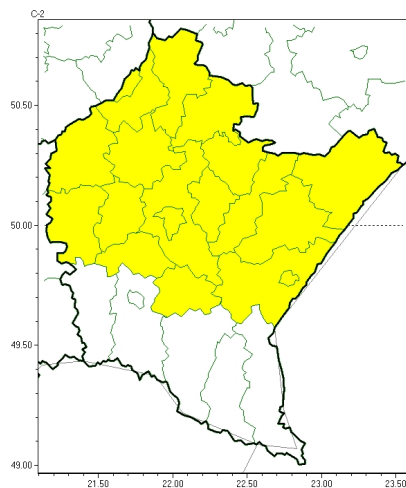


PROGNOZA NIEBEZPIECZNYCH ZJAWISK METEOROLOGICZNYCH NA DRUG DOB

Obszar	Województwo podkarpackie
Wa no (cz. urz.)	od godz. 07:30 dnia 29.06.2024 (sobota) do godz. 07:30 dnia 30.06.2024 (niedziela)
Zjawisko/stopie zagrożenia Kryteria	Burze/1 (<i>bieszczadzki, brzozowski, jarosławski, jasielski, Krosno, kro nie ski, leski, lubaczowski, przemyski, Przemy l i sanocki</i>) Burze z opadami deszczu 20-35 mm lub porywami wiatru o pr dko ci 70-85 km/h. Lokalnie grad.



Upał

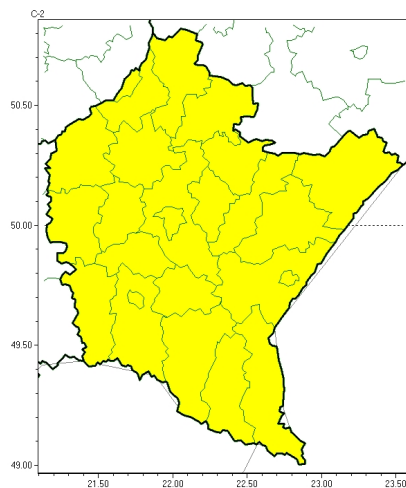


PROGNOZA NIEBEZPIECZNYCH ZJAWISK METEOROLOGICZNYCH NA TRZECI DOB

Obszar	Województwo podkarpackie
Wa no (cz. urz.)	od godz. 07:30 dnia 30.06.2024 (niedziela) do godz. 07:30 dnia 01.07.2024 (poniedziałek)
Zjawisko/stopie zagrożenia Kryteria	Upał/1 (brzozowski, d bicki, jarosławski, kolbuszowski, le ajski, lubaczowski, ła cucki, mielecki, ni a ski, przemyski, Przemysł, przeworski, ropczycko-s dziszowski, rzeszowski, Rzeszów, stalowowolski, strzy owski, Tarnobrzeg i tarnobrzesci) Temperatura maksymalna 30-34°C.



Burze



PROGNOZA NIEBEZPIECZNYCH ZJAWISK METEOROLOGICZNYCH NA CZWART DOB

Obszar	Województwo podkarpackie
Wa no (cz. urz.)	od godz. 07:30 dnia 01.07.2024 (poniedziałek) do godz. 07:30 dnia 02.07.2024 (wtorek)
Zjawisko/stopie zagrożenia Kryteria	Burze/1 (wszystkie powiaty) Burze z opadami deszczu 20-35 mm lub porywami wiatru o pr dko ci 70-85 km/h. Lokalnie grad.

Godzina i data wydania	godz. 14:32 dnia 27.06.2024
Uwagi	Prognoza niebezpiecznych zjawisk meteorologicznych jest informacj orientacyjn .Wydawanie depeszy OSTRZE ENIE uniewa nia i anuluje wszystkie informacje dotycz ce tego samego okresu i zjawiska zawarte w prognozie. Sprawd aktualne ostrze enia oraz tekstow prognoz synoptyczn .

Opracowanie niniejsze i jego format, jako przedmiot prawa autorskiego podlega ochronie prawnej, zgodnie z przepisami ustawy z dnia 4 lutego 1994r o prawie autorskim i prawach pokrewnych (dz. U. z 2006 r. Nr 90, poz. 631 z pó n. zm.).

Wszelkie dalsze udost pniaie, rozpowszechnianie (przedruk, kopiowanie, wiadomo sms) jest dozwolone wył cznie w formie dosłownej z bezwzgl dnym wskazaniem ró dła informacji tj. IMGW-PIB.