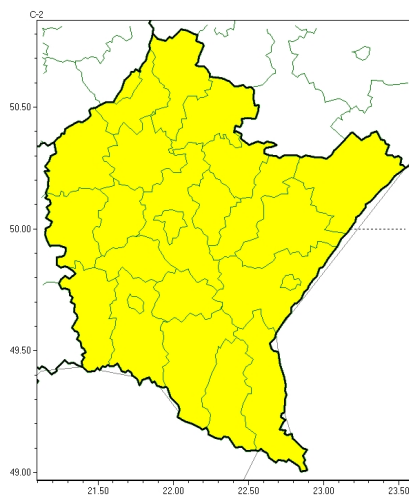




Burze

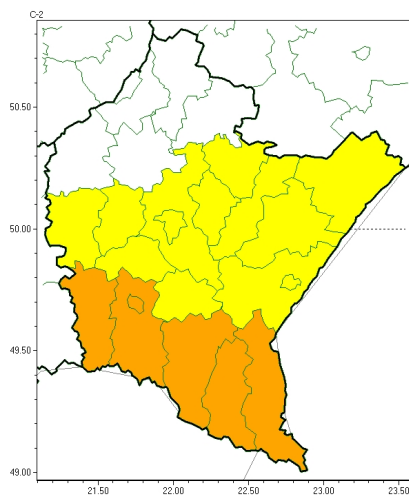


**PROGNOZA NIEBEZPIECZNYCH ZJAWISK METEOROLOGICZNYCH
NA PIERWSZ DOB**

Obszar	Województwo podkarpackie
Wa no (cz. urz.)	od godz. 07:30 dnia 25.09.2024 (roda) do godz. 07:30 dnia 26.09.2024 (czwartek)
Zjawisko/stopie zagrożenia Kryteria	Burze/1 (wszystkie powiaty) Burze z opadami deszczu 20-35 mm lub porywami wiatru o pr dko ci 70-85 km/h. Lokalnie grad.



Silny wiatr

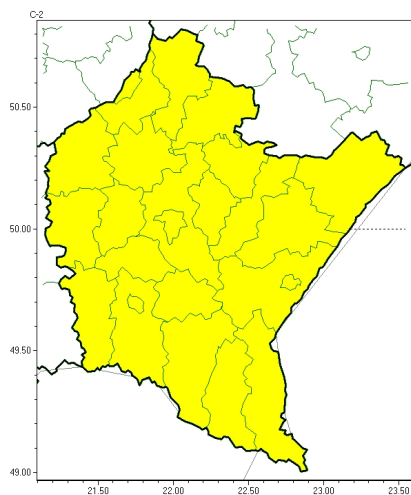


**PROGNOZA NIEBEZPIECZNYCH ZJAWISK METEOROLOGICZNYCH
NA DRUG DOB**

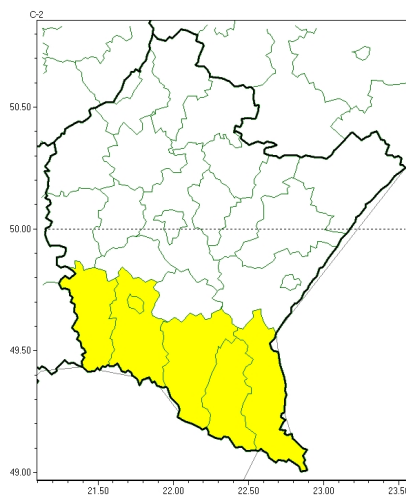
Obszar	Województwo podkarpackie
Wa no (cz. urz.)	od godz. 07:30 dnia 26.09.2024 (czwartek) do godz. 07:30 dnia 27.09.2024 (piątek)
Zjawisko/stopie zagrożenia Kryteria	Silny wiatr/2 (<i>bieszczadzki, jasielski, Krosno, krośnieński, leski i sanocki</i>) Silny wiatr o średniej prędkości do 85 km/h lub porywy wiatru o prędkości do 115 km/h. Silny wiatr/1 (<i>brzozowski, dębicki, jarosławski, leżajski, lubaczowski, Łańcut, przemyski, Przemyski, przeworski, ropczycko-sędziszowski, rzeszowski, Rzeszów i strzykowski</i>) Silny wiatr o średniej prędkości do 70 km/h lub porywy wiatru o prędkości do 85 km/h.



Silny deszcz z burzami



Silny wiatr

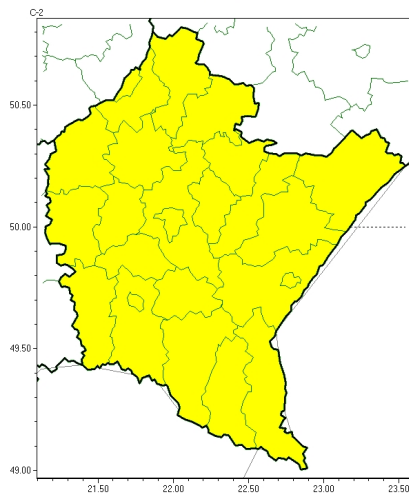


**PROGNOZA NIEBEZPIECZNYCH ZJAWISK METEOROLOGICZNYCH
NA TRZECI DOB**

Obszar	Województwo podkarpackie
Wa no (cz. urz.)	od godz. 07:30 dnia 27.09.2024 (piątek) do godz. 07:30 dnia 28.09.2024 (sobota)
Zjawisko/stopień zagrożenia Kryteria	Silny deszcz z burzami/1 (wszystkie powiaty) Intensywne opady deszczu o wysokości 40-60 mm w czasie do 24 godzin, którym towarzyszą burze. Silny wiatr/1 (bieszczadzki, jasielski, Krosno, krośnieński, leski i sanocki) Silny wiatr o średniej prędkości do 70 km/h lub porywy wiatru o prędkości do 85 km/h.



Intensywne opady deszczu



**PROGNOZA NIEBEZPIECZNYCH ZJAWISK METEOROLOGICZNYCH
NA CZWART DOB**

Obszar	Województwo podkarpackie
Wa no (cz. urz.)	od godz. 07:30 dnia 28.09.2024 (sobota) do godz. 07:30 dnia 29.09.2024 (niedziela)
Zjawisko/stopie zagrożenia Kryteria	Intensywne opady deszczu/1 (wszystkie powiaty) Intensywne opady deszczu miejscami od 40 mm do 60 mm w czasie do 24 godzin.

Godzina i data wydania	godz. 14:43 dnia 24.09.2024
Uwagi	Prognoza niebezpiecznych zjawisk meteorologicznych jest informacją orientacyjną. Wydanie depeszy OSTRZEŻENIE uniemożliwia i anuluje wszystkie informacje dotyczące tego samego okresu i zjawiska zawarte w prognozie. Sprawdź aktualne ostrzeżenia oraz teksty prognoz synoptycznych.

Opracowanie niniejsze i jego format, jako przedmiot prawa autorskiego podlega ochronie prawnej, zgodnie z przepisami ustawy z dnia 4 lutego 1994r o prawie autorskim i prawach pokrewnych (dz. U. z 2006 r. Nr 90, poz. 631 z późn. zm.).

Wszelkie dalsze udostępnianie, rozpowszechnianie (przedruk, kopiowanie, wiadomości sms) jest dozwolone wyłącznie w formie dosłownej z bezwzględnym wskazaniem źródła informacji tj. IMGW-PIB.