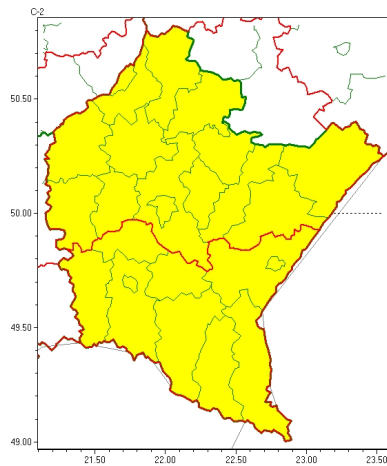


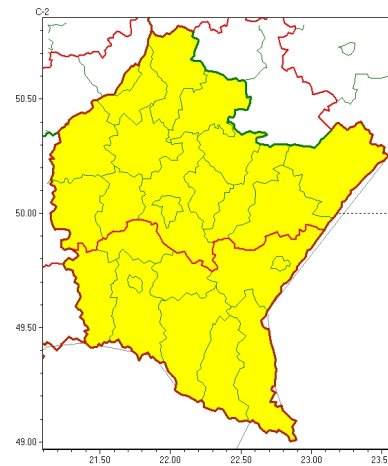


### Zasięg ostrzeżeń w województwie

Intensywne opady śniegu  
2022-11-23 12:56



Opady marznące  
2022-11-23 12:56



**WOJEWÓDZTWO PODKARPACKIE**  
**OSTRZE ENIA METEOROLOGICZNE ZBIORCZO NR 231**  
**WYKAZ OBOWIĄZUJĄCYCH CYCHOSTRZEŃ**  
**o godz. 12:56 dnia 23.11.2022**

Zjawisko/Stopień zagrożenia	Intensywne opady śniegu/1
Obszar (w nawiasie numer ostrzeżenia dla powiatu)	powiaty: bieszczadzki(136), brzozowski(105), dębicki(96), jarosławski(105), jasielski(129), kolbuszowski(98), Krosno(113), krośnieński(129), leski(136), leżajski(101), lubaczowski(105), Łańcuch(98), mielecki(98), niżański(98), przemyski(104), Przemyśl(103), przeworski(102), ropczycko-sędziszowski(98), rzeszowski(100), Rzeszów(100), sanocki(131), stalowowolski(100), strzyżowski(98), Tarnobrzeg(98), tarnobrzeski(98)
Ważność	od godz. 19:00 dnia 23.11.2022 do godz. 12:00 dnia 24.11.2022
Prawdopodobieństwo	90%
Przebieg	Prognozowane są opady śniegu powodujące przyrost pokrywy śnieżnej o 10 cm do 15 cm.
SMS	IMGW-PIB OSTRZEGA: NIEG/1 podkarpackie (wszystkie powiaty) od 19:00/23.11 do 12:00/24.11.2022 przyrost pokrywy 15 cm. Dotyczy powiatów: wszystkie powiaty.
RSO	Woj. podkarpackie (wszystkie powiaty), IMGW-PIB wydał ostrzeżenie pierwszego stopnia o intensywnych opadach śniegu
Uwagi	Ostrzeżenie może być kontynuowane.
Zjawisko/Stopień zagrożenia	Opady mrozący/1
Obszar (w nawiasie numer ostrzeżenia dla powiatu)	powiaty: bieszczadzki(135), brzozowski(104), jasielski(128), Krosno(112), krośnieński(129), leski(135), przemyski(103), Przemyśl(102), sanocki(130), strzyżowski(97)
Ważność	od godz. 16:00 dnia 23.11.2022 do godz. 24:00 dnia 23.11.2022
Prawdopodobieństwo	80%
Przebieg	Prognozowane są słabe opady mrozącego deszczu lub młotki powodujące gołolędy.



<b>SMS</b>	IMGW-PIB OSTRZEGA: MARZN CEOPADY/1 podkarpackie (10 powiatów) od 16:00/23.11 do 24:00/23.11.2022 marzn ceopady, drogi liskie. Dotyczy powiatów: bieszczadzki, brzozowski, jasielski, Krosno, kro nie ski, leski, przemyski, Przemy l, sanocki i strzy owski.
<b>RSO</b>	Woj. podkarpackie (10 powiatów), IMGW-PIB wydał ostrze enie pierwszego stopnia o opadach marzn cych
<b>Uwagi</b>	Brak.
<b>Zjawisko/Stopie zagro enia</b>	Opady marzn ce/1
<b>Obszar (w nawiasie numer ostrze enia dla powiatu)</b>	powiaty: d bicki(95), jarosławski(104), kolbuszowski(97), le ajski(100), lubaczowski(104), ła cucki(97), mielecki(97), ni a ski(97), przeworski(101), ropczycko-s dziszowski(97), rzeszowski(99), Rzeszów(99), stalowowolski(99), Tarnobrzeg(97), tarnobrzeksi(97)
<b>Wa no</b>	od godz. 19:00 dnia 23.11.2022 do godz. 24:00 dnia 23.11.2022
<b>Prawdopodobie stwo</b>	80%
<b>Przebieg</b>	Prognozowane s słabe opady marzn cego deszczu lub m awki powoduj ce gołoled .
<b>SMS</b>	IMGW-PIB OSTRZEGA: MARZN CEOPADY/1 podkarpackie (15 powiatów) od 19:00/23.11 do 24:00/23.11.2022 marzn ceopady, drogi liskie. Dotyczy powiatów: d bicki, jarosławski, kolbuszowski, le ajski, lubaczowski, ła cucki, mielecki, ni a ski, przeworski, ropczycko-s dziszowski, rzeszowski, Rzeszów, stalowowolski, Tarnobrzeg i tarnobrzeksi.
<b>RSO</b>	Woj. podkarpackie (15 powiatów), IMGW-PIB wydał ostrze enie pierwszego stopnia o opadach marzn cych
<b>Uwagi</b>	Brak.
Opracowanie niniejsze i jego format, jako przedmiot prawa autorskiego podlega ochronie prawnej, zgodnie z przepisami ustawy z dnia 4 lutego 1994r o prawie autorskim i prawach pokrewnych (dz. U. z 2006 r. Nr 90, poz. 631 z pó n. zm.). Wszelkie dalsze udost pnianie, rozpowszechnianie (przedruk, kopiowanie, wiadomo sms) jest dozwolone wył cznie w formie dosłownej z bezwzgl dnym wskazaniem ró dła informacji tj. IMGW-PIB.	